


[illegible]

LEŽENIA MÍSTNOSTÍ					
ČÍSLO	NÁZEV MÍSTNOSTI	PLOCHA	PODLAHA	STĚNA	GRUBOTA PODLAHY
4.01	Ostava	57,13		Výpencementová sm.	53
4.02	Kanáliz	30,17		Výpencementová sm.	53
4.03	Kanáliz	30,23		Výpencementová sm.	53
4.04	Kanáliz	30,23		Výpencementová sm.	53
4.05	Kanáliz	14,61		Výpencementová sm.	53
4.06	Kanáliz	26,09		Výpencementová sm.	53
4.07	Kanáliz	21,62		Výpencementová sm.	53
4.08	Kanáliz	21,35		Výpencementová sm.	53
4.09	Kanáliz	26,09		Výpencementová sm.	53
PLOCHA MÍSTNOSTÍ CELKEM:		257,52			

LEGENDA MÍSTNOSTÍ					
ČÍSLO	NÁZEV MÍSTNOSTI	PLOCHA	PODLAHA	SÍŤHA	SKLADBA PODLAHY
4.01	Chodba	51,80		Vipersonoemntoval om.	S4
4.02	Chodba	32,45		Vipersonoemntoval om.	S4
4.03	Schodiškový prostor	2,06		Vipersonoemntoval om.	S4
4.04	Komora	2,81		Vipersonoemntoval om.	S4
4.05	Komora	1,94		Vipersonoemntoval om.	S4
4.06	WC, muž	12,46		Vipersonoemntoval om.	S4
4.07	WC, ženy	12,46		Vipersonoemntoval om.	S4
4.08	Kancelář	22,73		Vipersonoemntoval om.	S4
4.09	Kancelář	26,51		Vipersonoemntoval om.	S4
4.10	Kancelář	23,48		Vipersonoemntoval om.	S4
4.11	Kancelář	26,26		Vipersonoemntoval om.	S4
4.12	Kancelář	18,25		Vipersonoemntoval om.	S4
4.13	Kancelář	21,25		Vipersonoemntoval om.	S4
4.14	Kancelář	18,80		Vipersonoemntoval om.	S4
4.15	Kancelář	24,00		Vipersonoemntoval om.	S4
PLOCHA MÍSTNOSTÍ CELKEM:		312,24			

LEGENDA MATERIÁLŮ A ZNAČEK

	ZDIVO Z CPp
	ZDIVO Z BETONOVÝCH BLOKOPANELŮ
	ZDIVO Z TVÁRNIC POROTHERM

PŘEDPOKLÁDANÉ SKLADBY PODLAH

S2 NÁŠLAPNÁ VRSTVA (KOBEREK, DLAŽBA)
DŘEVĚNÝ ZÁKLOP, DESKY TL. 28MM
NÁSPY + DŘEVĚNÉ POULŠTÁŘE, TL. 140MM
ŽB TRAMOVÝ STROP, Hřbírum = 400MM
DŘ. DESKY + OMÍTKA NA RÁKOSU, TL. 32MM

S3 NÁŠLAPNÁ VRSTVA (KOBEREK, DLAŽBA)
POTĚROVÝ BETON TL. 60MM
ŽB STROPNÍ PANELE TL. 220MM
OMÍTKA MVC, TL. 20MM

S4 NÁSLAPNÁ VRSTVA (KOBEREK, DLAŽBA)
DŘEVĚNÝ ZÁKLUP, DESKY TL. 28MM
NÁSYP + DŘEVĚNÉ POLŠTÁŘE, TL. 140MM
DŘ. TRÁMOVÝ STROP, Htřámu = 260MM
DŘ. DESKY + OMÍTKA NA RÁKOSU, TL. 30MM

POZNÁMKY

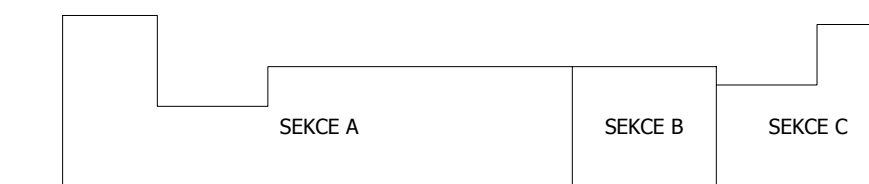
- VEŠKERÉ ROZMĚRY A SKLADBY KONSTRUKCÍ NUTNO OVĚŘIT NA STAVBĚ
- DOKUMENTACE BYLA ZPRACOVÁVÁNA NA ZÁKLADĚ PODKLADŮ DODANÝCH INVESTOREM
- U SEKCE A NEBYLA NALEZENA ÚPLNÁ DOKUMENTACE SKUTEČNÉHO STAVU
- PŘI REALIZACI NUTNO DODRŽOVAT TECHNOLOGICKÉ PŘEDPISY A DETAILY DODAVATELŮ A VÝROBKŮ MATERIÁLŮ.
- VEŠKERÉ KONSTRUKCE NA FASÁDĚ (OSVĚTLENÍ, KONZOLY, REKLAMNÍ TABULE, VZT JEDNOTKY APOD.) NUTNO DOKUMENTOVAT A PO ZATEPLĚNÍ UKOTVIT ZPĚT.

OZNAČENÍ PŮVODNÍCH OKENNÍCH VÝPLNÍ:
Z - DŘEVĚNÉ OKNO ZDOVOJENÉ

K - DŘEVĚNÉ OKNO KASTLÍKOVÉ
P - PLASTOVÉ OKNO
O - OCELOVÉ OKNO
(GARÁŽOVÉ VRATA - PLECHOVÉ)

P3 - NEREZOVÝ KOMÍN BUDE PŘEKOTVEN DLE NOVÉHO ZATEPLENÍ

SEKCE OBJEKTU Č.P. 115



SKLADBY KONSTRUKC

ZA3 - NOSNÝ PODKLAD - (MENŠÍ NEROVNOSTI VYPRAVIT HLUBOKÝ VÁPENECOMENTOVOU MALTOU
MENŠÍ NEROVNOSTI BUDOU ŘEŠENY MÍSTNÝMI ZVLÁŠTNÍMI TĚLOSTY TĚPELNĚ IZOLANTU)
POVRCH MUSÍ BÝT ŘÁDNĚ OČIŠTĚN, SUCHÝ A PEVNÝ.

- RASKLINÝ PŮSTRAK KARIKOVÁNÝMÍ TĚLOSTI. VÝŠKĚ PODKLADU OPATŘIT IMPREGNACÍ
- TĚLOVÝA LEPIČI MALTY
- ZVLÁŠTNÍ DESKY Z EPS F7 T1, 140MM, BUDOU OTVORNÝ ROVNĚŽ JAKOVLIVÝMI HROZDÍČKY
(NADPŘÍ 4 OČTNĚ OKEN BUDOU ZATĚPLENY DESKAMI T1, 30MM)
- LEPIČI A ŠTĚRKOVÁ MALTA VYTUŽENÁ SKLOCEMENTNÍMI ŠTĚTOVÝMI T1, 30MM
- PODKLADNÍ SYSTÉMY PRO PENETRACÍ NÁTER
- SILKONOVÁ OMEČKA, ŽRNO 1,5MM

Z44 – NOSNÝ PODKLAD - (MEŠKÉ NEROVNOSTI VYSPRÁVIT HRUBOU VÁPENČOVITOU MALTOU VEŠKÝMI NEROVNOSTI BUDOVÝMI REZEMÍ MÍSTNÍM ZVÝŠENÍM TUKUŠKÝ TEPLOUHO IZOLANTU) POVRCH MUSÍ BÝT ŘÁDNĚ OČISTĚN, SUCHÝ A PEVNÝ.

PRÁSKLINY UTĚSIT AKRYLOVÝM TMELEM. VÝSOBY PLOŠKY DOPATŘIT IMPREGNACÍ.

- SYSTÉMOVÁ LEPIČÍ MALTA

- IZOLACNÍ DESKY Z EPS 70F T₀ 140MM, BUDOU KOTVENY ROVNĚŽ TALÍROVÝMI HMOŽINKAMI (NADPŘAŽÍ A OŠTĚNÍ OKEN BUDOU ZATĚPLENY DESKAMI T₀ 30MM)

- LEPIČÍ A ŠTĚRKOVÁ MALTA VYTUŽENÁ SKLOCEMENTEM T₀ 30MM

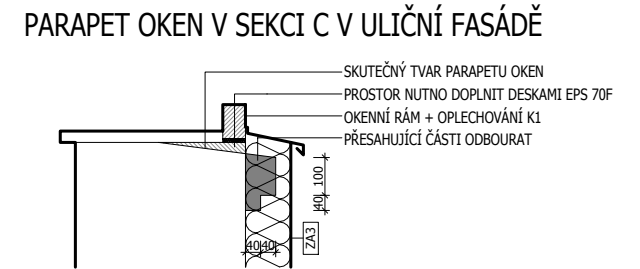
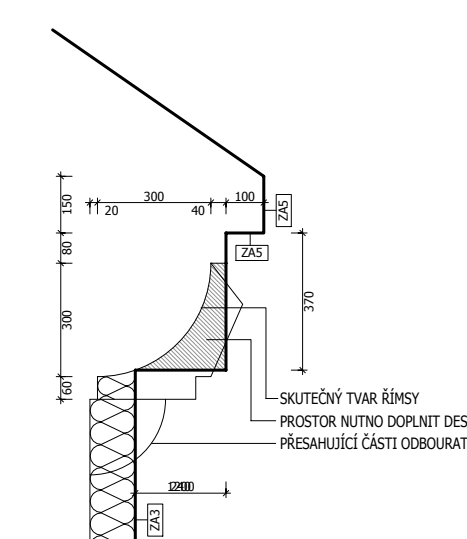
- PLOŠKOVNÍ SYSTÉMOVÝ PENETRAČNÍ NÁTĚR

- SILIKONOVÁ OMÍTKA, ŽRNO 1,5MM

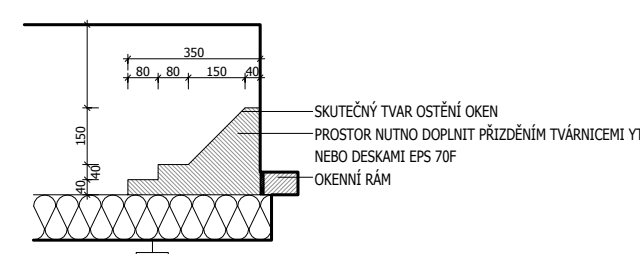
[illegible]

NAD OKENNÍMI A DVEŘNÍMI OTVORY BUDOU PŘEVEDENY PÁSY Z DESEK Z MINERÁLNÍ VLNY O VÝŠCE 500MM PŘESAHEM MIN. 1500MM OD OŠTĚNÍ OKENNÍCH OTVORŮ NA OBE STRANY.

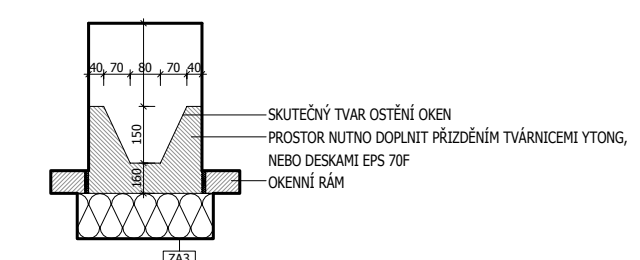
ŘÍMSA POD STŘECHOU V SEKCI C V ULIČNÍ FASÁDĚ



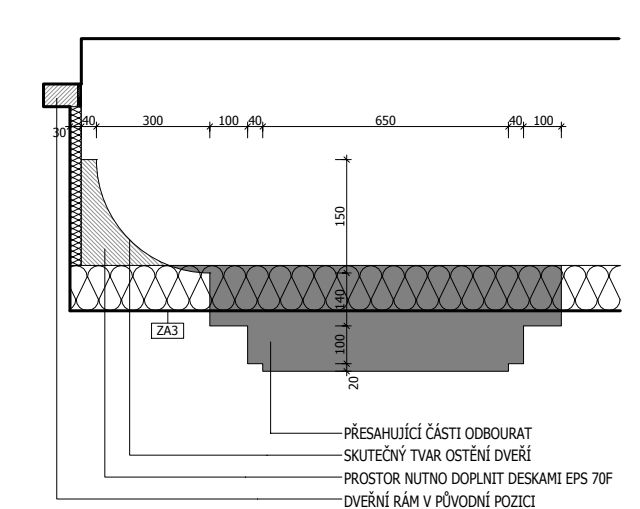
OSTĚNÍ OKEN V SEKCI C V ULIČNÍ FASÁDĚ



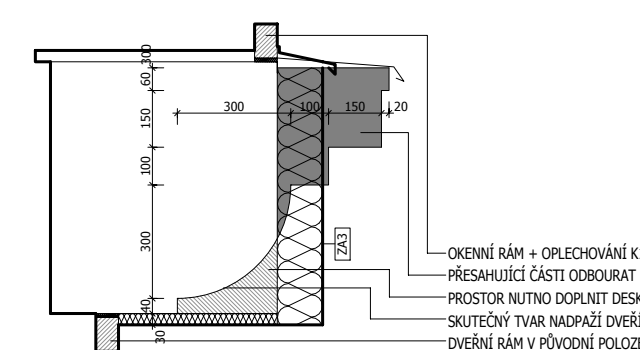
MEZIOKENNÍ SLOUPEK MEZI OKNY V SEKCI
V ULIČNÍ FASÁDĚ



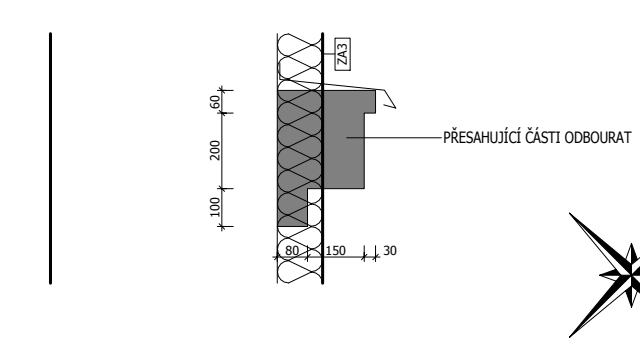
OSTĚNÍ VSTUPNÍCH DVEŘÍ V SEKCI V ULIČNÍ FASÁDĚ



NADPRAŽÍ VSTUPNÍCH DVEŘÍ V SEKCI
V ULIČNÍ FASÁDĚ



ŘÍMSA MEZI 1 A 2.NP V SEKCI C V ULIČNÍ FASÁD



 <p>Ing. Jiří Látník autorské inženýrské Kotva 514 747 04 Věboň Pustá</p> <p>PROJEKČNÍ Společnost 748 00 Dobruška</p> <p>Mobile: +420 725 155, email: latnik@jirila.cz, WWW: www.jirila.cz</p>	<p>PRŮSTAV: Česká správa sociálního zabezpečení Křtářova 129/225, Praha, Smíchov, 150 00</p> <p>PROJEKTOVÝ PRŮBĚH: Ing. Jiří Látník</p> <p>UPRAVČOVÁNÍ: Ing. Jiří Látník</p> <p>STUPNĚK KONTROLY: DSP</p> <p>DATA: 02.01.2012</p> <p>VERZE: 1:100 ČÍSLO DOKUMENTU:</p> <p>NÁZEV:</p>
	<p>POŘÍZKOVÝ PRŮBĚH: 1:100 ČÍSLO DOKUMENTU:</p> <p>NÁZEV:</p>
	<p>POŘÍZKOVÝ PRŮBĚH: 1:100 ČÍSLO DOKUMENTU:</p> <p>NÁZEV:</p>
	<p>POŘÍZKOVÝ PRŮBĚH: 1:100 ČÍSLO DOKUMENTU:</p> <p>NÁZEV:</p>
	<p>POŘÍZKOVÝ PRŮBĚH: 1:100 ČÍSLO DOKUMENTU:</p> <p>NÁZEV:</p>